

# CSD – commercial solution division

**Řešení pro facility a úklid**

# 3M proces péče o podlahy

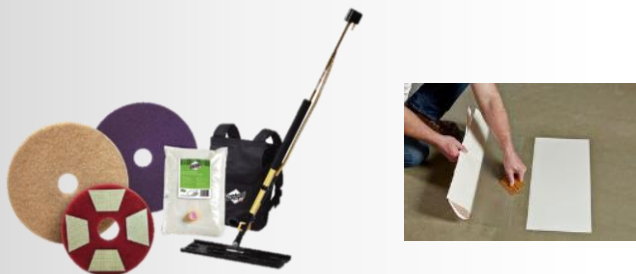
## 1. Renovace

Vrátí podlaze počáteční krásu

Trizact, SPP, & Stripping Pads



Floor Protectors & Floor Films



## 2. Ochrana

Zvyšuje životnost a odolnost

## 3. Údržba

Odstraňuje nečistoty a udržuje vzhled

Complete Range of Floor Pads



Dusting, Tools, & Floor Cleaners



Traction & Matting



The background is a complex, abstract composition of various shades of green, ranging from light lime to deep forest green. The shapes are primarily triangles and polygons of different sizes and orientations, creating a dynamic, crystalline or faceted appearance. The word "Renovace" is positioned in the upper-left quadrant, rendered in a clean, white, sans-serif font. The overall effect is modern and energetic, suggesting themes of growth, renewal, and architectural design.

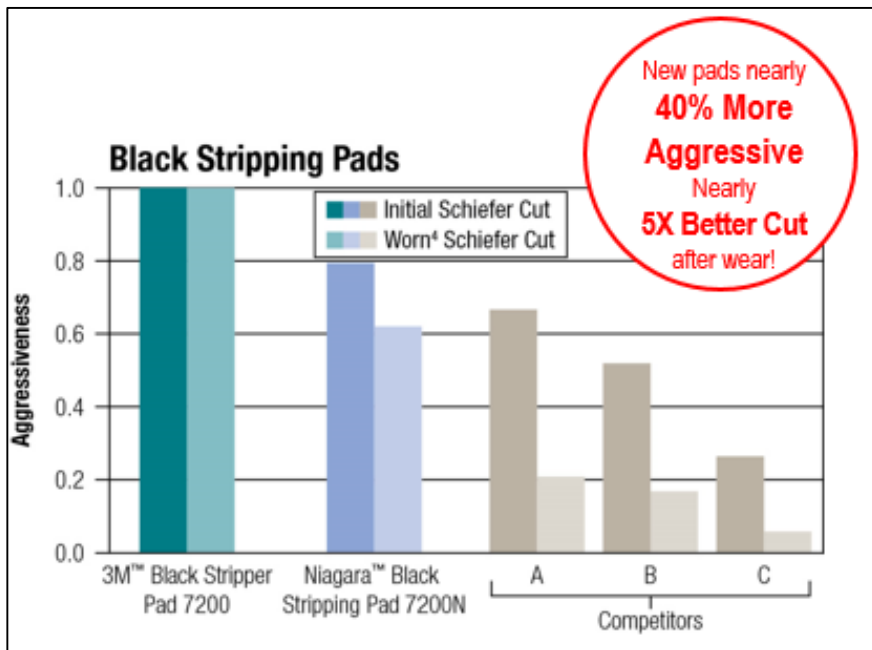
**Renovace**

# Renovace – efektivita snižuje náklady

1. Nejdražší položkou renovace jsou náklady na práci
2. Cena padů je ~ 1% z celkové ceny renovace
3. Používání neefektivních padů zvyšuje časovou náročnost a tím náklady na práci
4. Udělat vše dobře na poprvé znamená, že nemusíte nic předělávat
5. Snižte nebo úplně eliminujte potřebu složité přípravy podkladu použitím efektivnějších produktů a jednodušších pracovních procesů

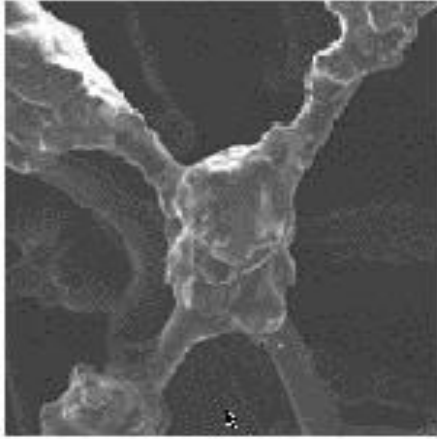
# Renovace – efektivita snižuje náklady

***Vysoká účinnost***  
**+**  
***delší životnost***  
**=**  
***nižší náklady***

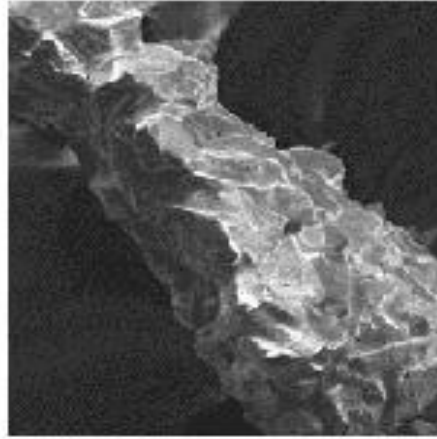


# 3M Podlahové pady – efektivita snižuje náklady

## 3M Floor Pads

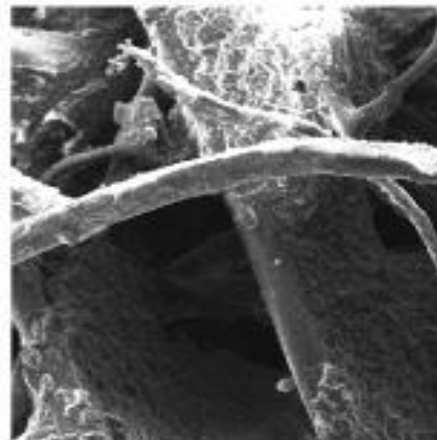


Outside

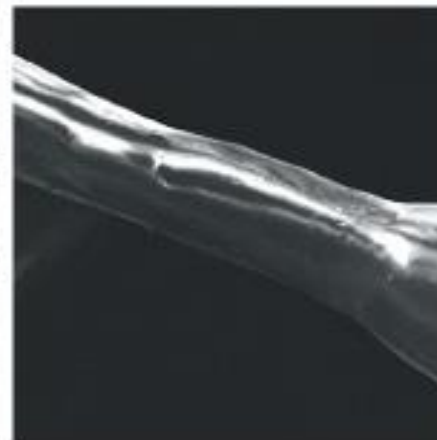


Inside

## Other Floor Pads



Outside



Inside

- ✓ Konzistentní výkon po celou dobu životnosti padu
- ✓ Omyvatelné a znovu použitelné
- ✓ 3M™ Podlahové Pady mají až o 40% vyšší agresivitu
- ✓ Až o 50% vyšší životnost
- ✓ Pomáhají šetřit čas, peníze a zjednodušovat procesy péče o podlahy

The image features a complex, abstract background composed of numerous overlapping, semi-transparent geometric shapes, primarily triangles and polygons, in various shades of green. The colors range from a bright, almost yellow-green to a deep, forest green. The shapes are arranged in a way that creates a sense of depth and movement. In the upper-left quadrant, the word "Ochrana" is written in a clean, white, sans-serif font. The overall composition is modern and minimalist.

Ochrana

# Co je ochrana?

- **Ochranný nátěr pro zvýšení životnosti, odolnosti a zlepšení vzhledu vaší podlahy**
- **Většinou na arylové kopolymerové bázi**
- **Nejlepší povrchové úpravy udržují vysokou úroveň lesku, dlouhou životnost (déle než tři měsíce), jsou jednoduše odstranitelné, odolávají drhnutí, čistícím prostředkům, nevytváří se na nich šmouhy např. od obuvi, jsou bezpečné**
- **Mohou být použity na téměř na všechny podlahové krtiny**
- **Liší se ve složitosti programu údržby podlahy, ta závisí na složení produktu**

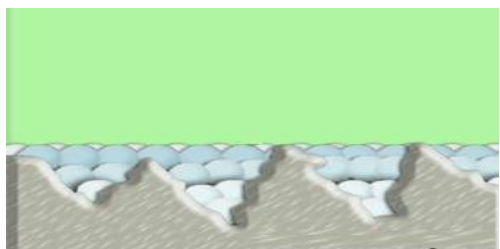


# Ochrana

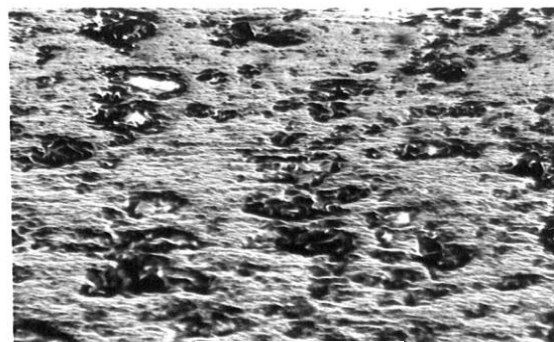
## Proč používat ochranné nátěry?



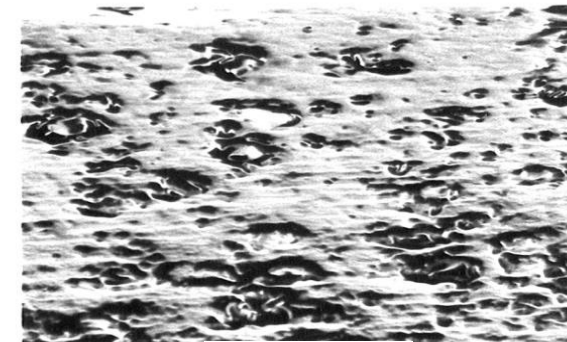
Narušené a porézní materiály podlah



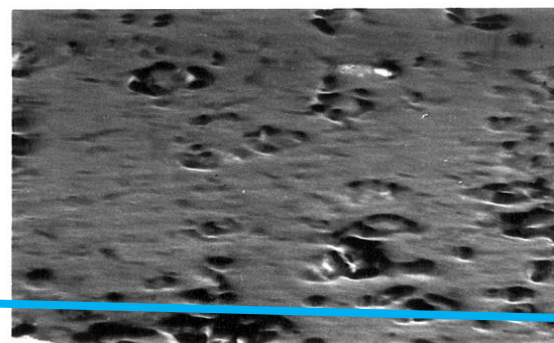
Vrstvy nátěru zaplní nepravidelnosti a vytvoří ochranný film



1 coat



2 coats



4 coats



6 coats

# Ochrana

## Proč používat ochranné nátěry?

### Abychom dosáhli:

Celková cena procesu ✓

Bezpečnost a odpovědnost ✓

Udržitelnost ✓

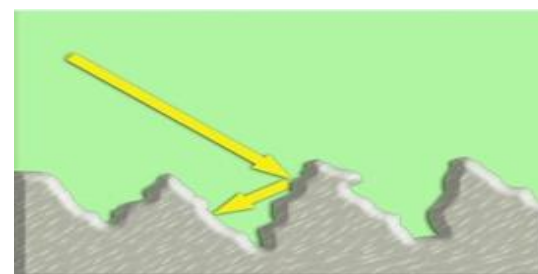
Ochrany



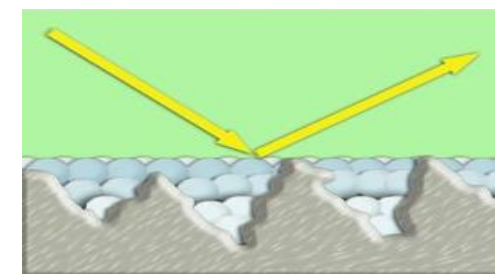
Čistoty



Bezpečnosti



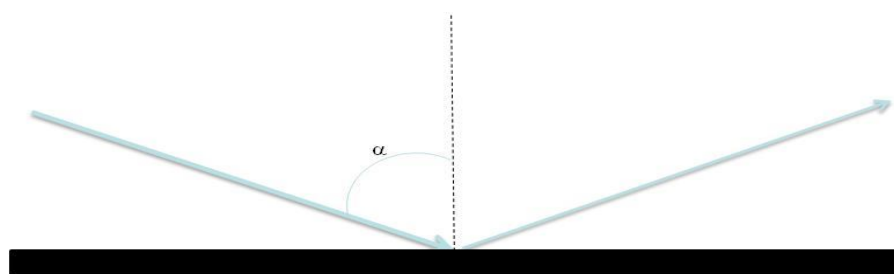
Vzhledu



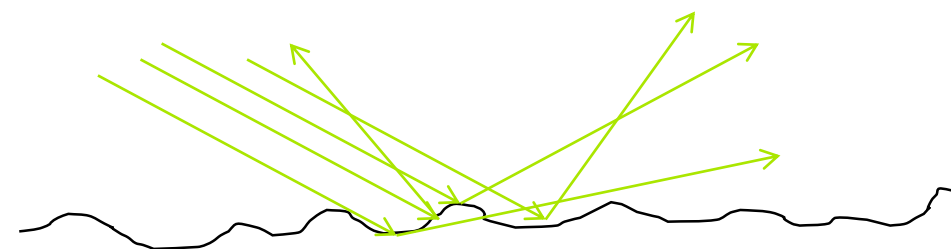
# Náš cíl – zachování/obnovení lesku a vzhledu

Jedním z hlavních faktorů je lesklost podlahy = lesk a jasnost obrazu (DOI)  
Lesk a DOI měří to, jak se světlo odráží od povrchu

Leskoměr měří  
Dopad a odraz světla



Zrcadlový odraz



Rozptýlený odraz

A photograph of a highly reflective, polished floor in a modern building. The floor is made of light-colored stone tiles with a glossy finish that reflects the surrounding environment, including people walking. In the upper right, the lower legs and feet of several people are visible, including a woman in black high-heeled shoes and a man in black trousers and shoes. The floor has a circular pattern of tiles. The overall scene is bright and clean.

**3M** Science.  
Applied to Life.™

# 3M Stone Floor Protection System

# 3M™ Stone Floor Protector System

- Vyšší lesk a jasnost obrazu (DOI)
- Větší odolnost proti oděru
- Zvyšuje odolnost proti skvrnám porézních kamenných podlah
- Chemicky odstranitelný
- Nízký zápach, bez obsahu zinku
- Protiskluzný NFSI-certifikace jako high-traction
- Jednoduchá údržba



# 3M™ Stone Floor Protector System

## 3M™ Trizact™ Diamond TZ Discs *(nová generace!)*

Řešení pro obnovu krásného lesklého povrchu matné, opotřebované a poškozené kamenné podlahy

## Scotch-Brite™ Purple Diamond Floor Pad

Leští kamenné a vinylové podlahy do zářivého lesku

## 3M™ Easy Shine Applicator Kit

Aplikační sada minimalizuje odpad a snižuje pravděpodobnost kontaktu s chemikálií

## 3M™ Scotchgard Stone floor protector *(nová generace!)*

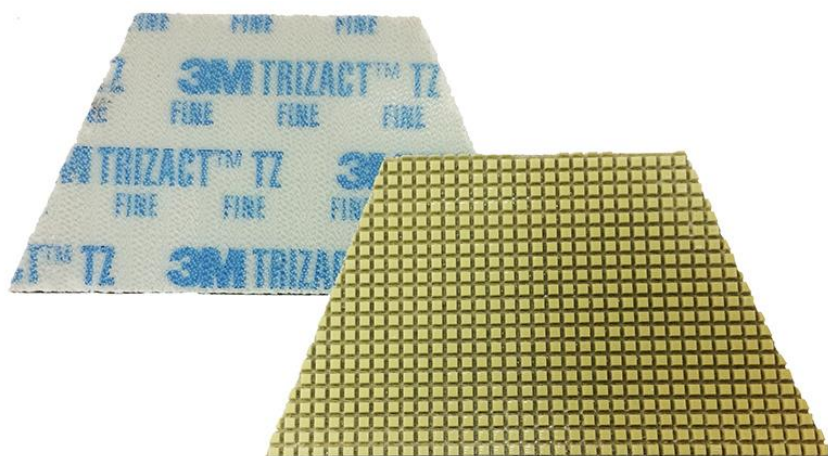
Ochranná vrstva vhodná pro podlahy z betonu, mramoru, teraca a dalších porézních kamenných povrchů

Poskytuje vynikající odolnost proti otěru, poškrábání, skvrnám a má protiskluzné vlastnosti



# 3M™ Stone Floor Protector Systém – Trizacz TZ pady

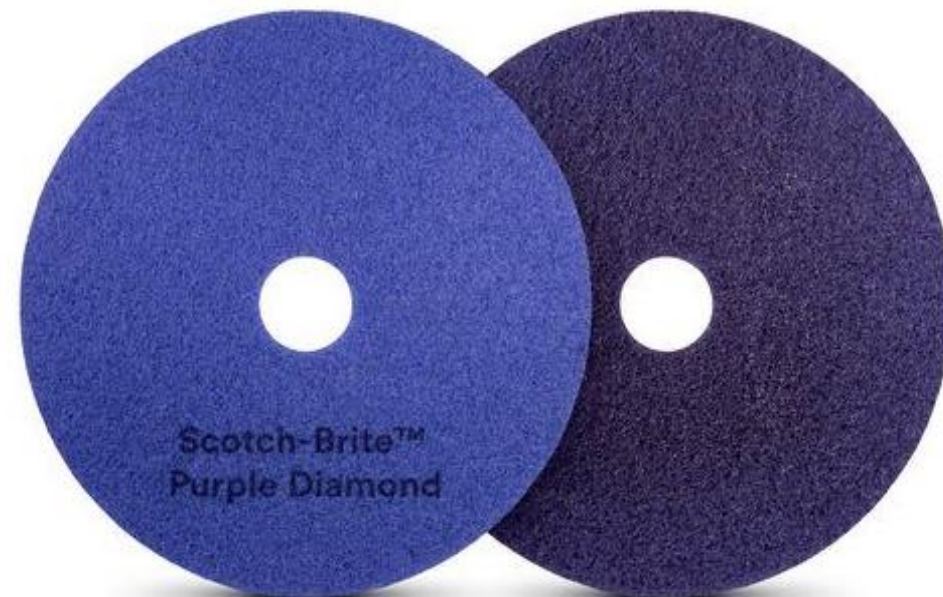
- Trizact technologie umožňuje obnovit kamenné podlahy zpět do původního nebo lepšího stavu, dokáže odstranit hluboké škrábance a skvrny.
- Pokročilá brusiva mají výjimečný výkon.
- Rovnoměrný řezný povrch zůstává po celou dobu životnosti disků ostrý a účinný.
- Kompatibilní se standardním zařízením na čištění podlah (nízkootáčkové mycí stroje a standardní podlahové pady)



# 3M™ Stone Floor Protector System – Fialový Diamantový Pad

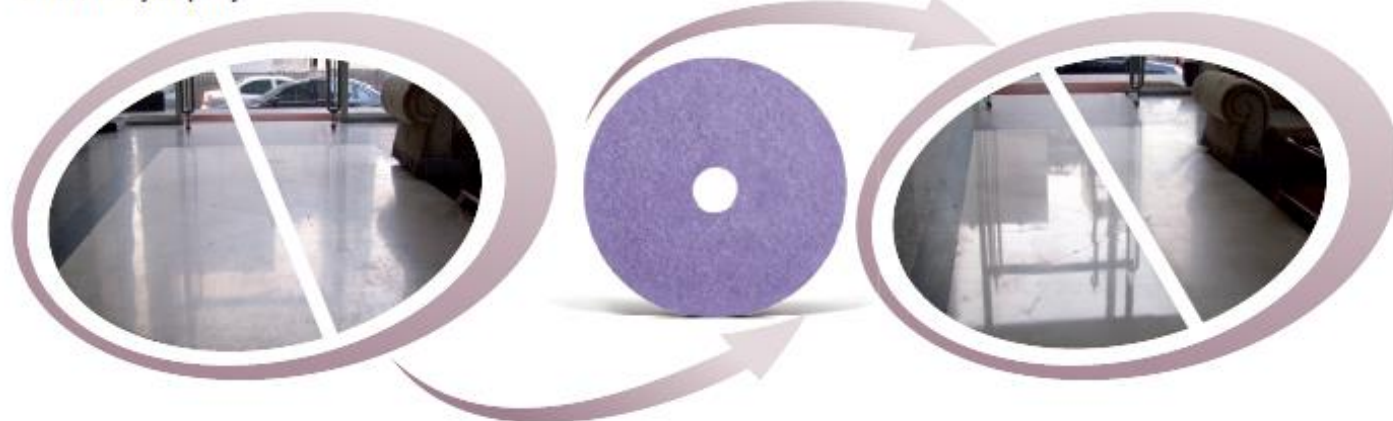
**3M™ Scotch-Brite™ Fialový Diamantový pad** podlahový pad s obsahem částic z umělého diamantu

- Je určený k čištění a leštění podlah z přírodního a umělého kamene
- Vhodný pro mramor, žulu, teraco, beton....
- Dokáže zajistit vysoký lesk



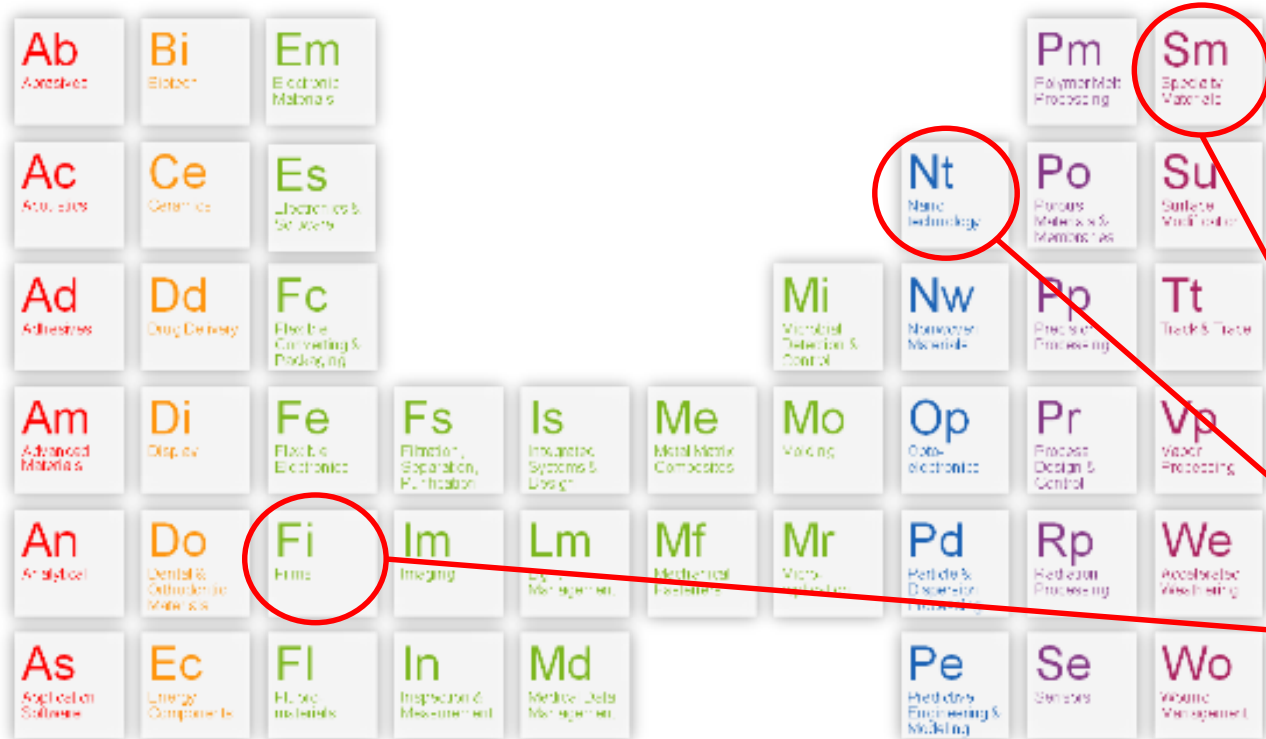
Polovina určena pro čištění  
diamantovými pady

Po 12 průjezdech fialovým padem



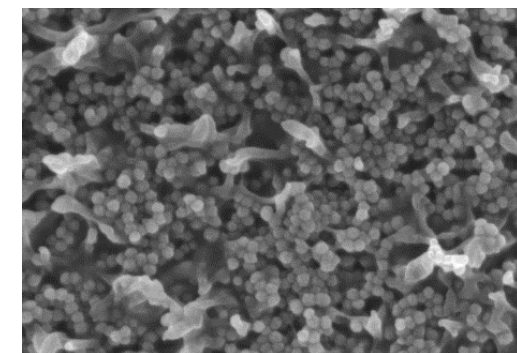
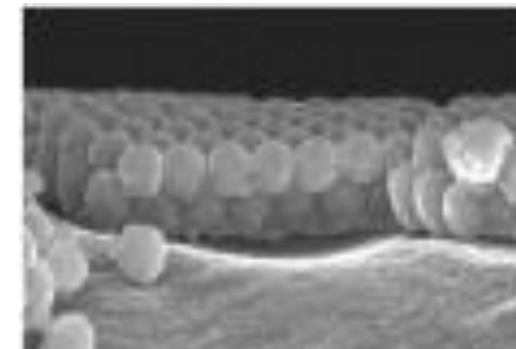


# 3M™ Stone Floor Protector System – Scotchgard Stone floor Protector



Unikátní patentovaná nanotechnologie vycházející z technologické platformy 3M:

- Unique polymers/specialty materials
- Nano-materials
- Film coating expertise



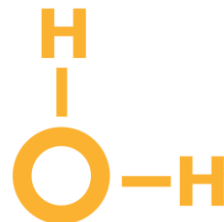
- Udržuje lesklý vzhled podlahy v čase
- Vytváří povrch jednoduchý na údržbu a opravu
- 2 vrstvý tenký nátěr, umožňuje lokální opravy
- Šetří čas a náklady na práci

# 3M™ Stone Floor Protector System



## Výjimečně odolný

3M floor protector má patentované složení založené na nanotechnologii, která vytváří ochranný nátěr s unikátními vlastnostmi.



## Méně chemikálií

Snižuje potřebu odstraňování a obnovy ochranného nátěru jakmile jsou jím podlahy chráněny



## Protiskluzný

Certifikováno v National Floor Safety Institute (NFSI) for “high traction.”



## Jednoduchý na údržbu

Suchý nebo mokrý mop s použitím 3M™ Neutral Cleaner pro udržování krásného vzhledu



## Udržitelsnost

3M floor protector obsahuje ekologicky preferované chemikálie, bez obsahu zinku a s nízkým zápachem

# 3M™ Stone Floor Protector System – Scotchgard Stone floor Protector



## Vrchní nátěry



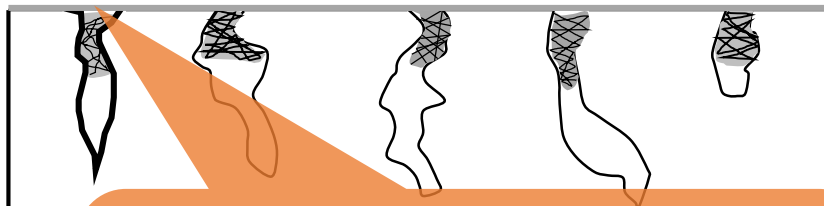
Náročný na údržbu,  
snadno se poškrábe.  
Plastový vzhled.

## Impregnace



Poskytuje ochranu  
pouze proti skvrnám

## Chemické uzavýrače



Nechrání proti vodě,  
chemikáliím, kyselým,  
skvrnám, pokud neobsahuje  
také impregnátor.

## Scotchgard™ Stone Floor Protector

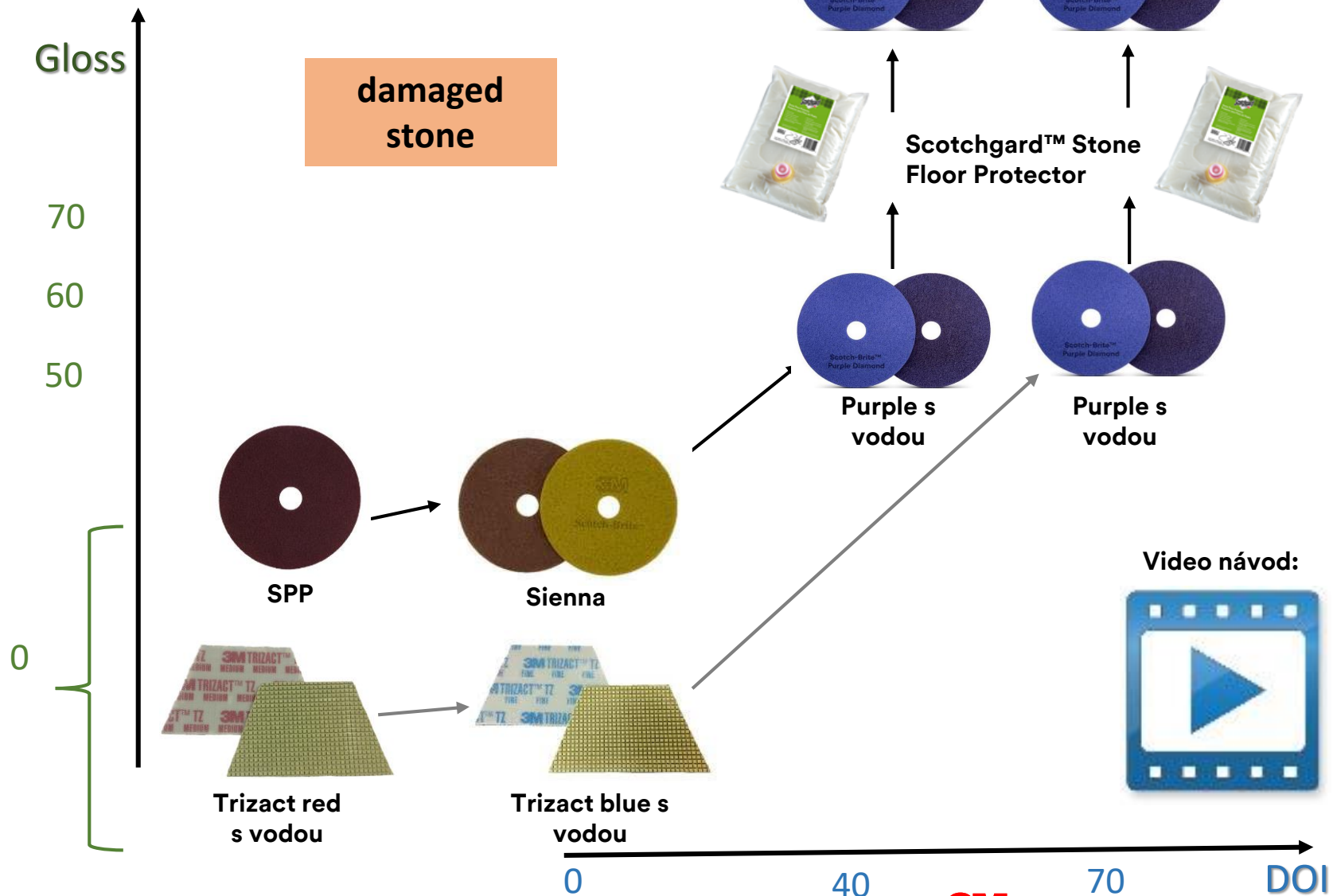


Tenká vrstva, která zajišťuje  
lesk a ochranu.

Dobrá odolnost proti  
chemikáliím, mastnotě,  
skvrnám



# 3M™ Stone Floor Protector System





Před použitím 3M™ Stone Floor Protection System: matný, zakalený, nevýrazný



Po použití 3M™ Stone Floor Protection System: jasný, lesklý, výrazný

